

Przedmioty używane w czasie liturgii



PALKA

KIELICH

PURYFIKATERZ

OBRUS

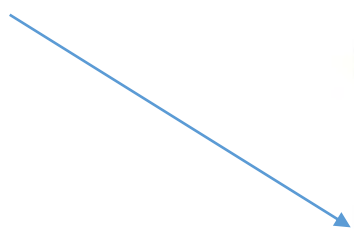
MSZAŁ

PATENA

KRZYŻ



AMPUŁKI



WODA



WINO



HOSTIE



CYBORIUM
(PUSZKA)





MONSTRANCJA

TABERNAKULUM

WIECZNA
LAMPKA

KORPORAŁ



KUSTODIA

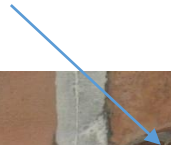


KUSTODIA



LUNULA
(MELCHIZEDEK)

VASCULUM



RĘCZNICZEK



RĘCZNICZEK



LAWATERZ
(LAVABO)



DZWONKI

GONG





KROPIDŁO

KROPIELNICA
(ASPERSORIUM)

Źródła obrazów

- Vasculum z ręczniczką autorstwa Patnac – Praca własna, CC BY-SA 3.0, <https://commons.wikimedia.org/w/index.php?curid=1057348>
- Melchizedek autorstwa Gliwi – Praca własna, CC BY-SA 3.0, <https://commons.wikimedia.org/w/index.php?curid=26076653>
- Kustodia autorstwa Gliwi – praca własna, CC BY-SA 3.0, <https://commons.wikimedia.org/w/index.php?curid=26079333>
- Kropielnica, gong, lawaterz – M. Koper – praca własna CC BY-SA 3.0.
- Pozostałe – pixabay, nie wymaga przypisania.