



MUZYKA CHRZEŚCIJAŃSKA

formą modlitwy



- Uważana za najstarszą na świecie.
- Powiązana z filozofią.
- Tworzona w kontekście kultycznym (obrzędowym) i ludowym.
- Miała wprowadzać słuchacza w określony nastrój.

- Towarzyszyła obrzędom religijnym i spędzaniu czasu wolnego.
- Nieodłączna częścią życia ludzi wysoko urodzonych i kapłanów.
- Dominująca rola śpiewaków (kierowali grą instrumentalistów).
- Prawo do muzykowania w świątyni przysługiwało także kapłankom.

- Towarzyszyła poezji, przedstawieniom teatralnym oraz wyprawom wojennym.
- Podkreślała sławę i bogactwo,

- Związana z obrzędami religijnymi i twórczością literacką.
- Formy wokalne i instrumentalne.
- Powiązana z filozofią, komponując wykorzystano z obliczeń matematycznych.
- Akcentowano jej wpływ na psychikę słuchacza.
- Pierwsze organy wodno-hydrauliczne.

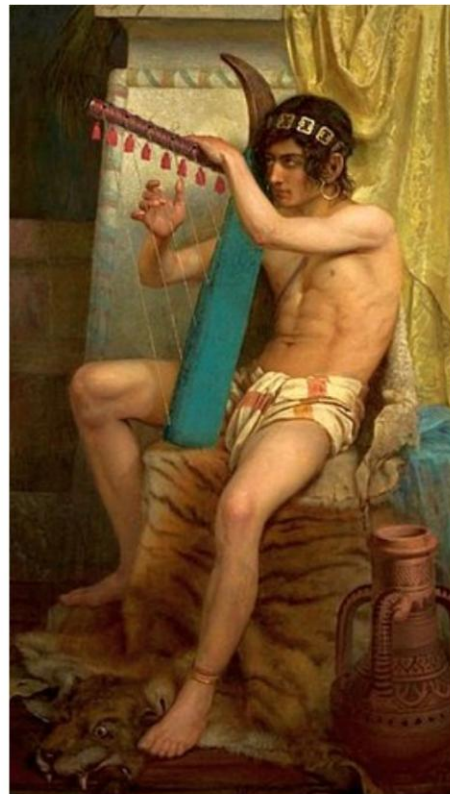


STARY TESTAMENT

- Naród Wybrany po przekroczeniu Morza Czerwonego śpiewa hymn pochwalny ku czci Pana (Wj 15, 20-25).
- Muzyka młodego Dawida przynosi ukojenie królowi Saulowi (1 Sm 16, 14-23).
- Śpiew ku czci Pana rozbrzmiewa w świątyni jerozolimskiej (2 Krn 5, 12-13).

NOWY TESTAMENT

W czasach apostołskich muzyka towarzyszy świętym obrzędom sprawowanym przez pierwszych chrześcijan: śpiewają psalmy i hymny ku czci Chrystusa jako Boga.



Dawid grający na harfie, Ludwik Wiesiołowski, 1881
domena publiczna | Wikimedia Commons



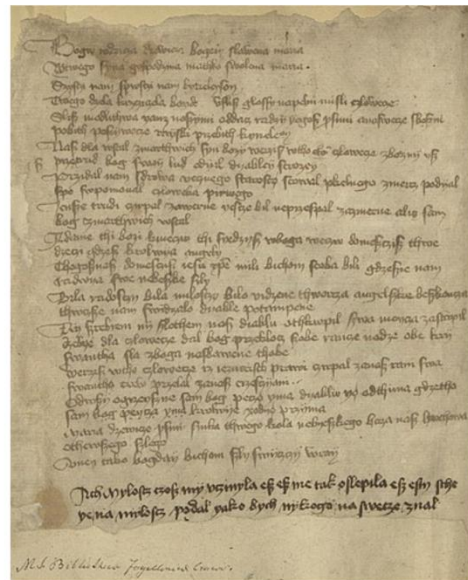
313 r. - **edykt mediolański** - chrześcijaństwo religią panującą w Cesarstwie Rzymskim; nauka i sztuka rozwija się w klasztorach.

MUZYKA KOŚCIELNA

- Początkowo wyłącznie śpiew *a cappella*.
- Chorał gregoriański - jednogłosowy śpiew liturgiczny (psalmodie, antyfony, responsoria, hymny, sekwencje i tropy).
- Od VII w. - muzyka wielogłosowa.

MUZYKA ŚWIECKA

- Tworzona przez wędrownych grajków - towarzyszyła zabawom ludowym.
- Trubadurzy - muzycy-poeci ze stanów wyższych, komponujący pieśni o rycerskich czynach, miłości i pięknie przyrody.
- Popularne instrumenty: harfa, lira, lutnia, fidel, organy, flety, piszczałki.



Rękopis Bogurodzicy - pierwszego utworu, zapisanego w języku polskim.
Autor nieznan, 1408
domena publiczna | [Wikimedia Commons](#)



- Zwiększa się popularność polifonicznej muzyki świeckiej, zwłaszcza dworskiej oraz służącej tańcom, zabawie i odpoczynkowi.
- W muzyce kościelnej powszechnym instrumentem stają się organy, a jej najpopularniejsze formy to msze, oratoria, kantaty i sonaty kościelne.

NAJSŁAWNIEJSI TWÓRCY



Johann Sebastian Bach
Elias Gottlob Haussmann, 1748



Georg Friedrich Händel
Thomas Hudson, 1741



Antonio Lucio Vivaldi
Autor nieznany, 1723



- Odejście od barokowej polifonii - muzyka staje się prosta i elegancka.
- Zwiększa się popularność muzyki wokalnej, w tym operowej.
- Utwory o charakterze religijnym nadal w centrum zainteresowania kompozytorów klasycystycznych: **Mozart**, jeden z najwybitniejszych twórców epoki, skomponował 19 mszy, 17 sonat kościelnych oraz szereg innych utworów wokalnych i instrumentalnych o charakterze religijnym.

Wolfgang Amadeusz Mozart, Barbara Krafft, 1819
domena publiczna | [Wikimedia Commons](#)





MUZYKA RELIGIJNA

- Forma sztuki inspirowana tematyką dotyczącą Boga, obejmująca różne style i gatunki.
- Obejmuje **muzykę kościelną**, pochodzącą z chrześcijańskiego kręgu kulturowego (m.in. gospel, rock, metal, poezja śpiewana, rap, hip-hop) i **muzykę sakralną** - kompozycje wykorzystywane w liturgii na przestrzeni wieków.

MUZYKA LITURGICZNA

- Przeznaczona do kultu Bożego, tj. oddawania chwały Bogu i uświęcania człowieka.
- Integralna część liturgii.
- Tworzona według ściśle określonych zasad, regulowanych przez przepisy kościelne.



IV. Bóg obecny i działający

Święta Cecylia,

m ó d l s i ę z a n a m i !

Św. Cecylia, Guido Reni, 1606
domena publiczna | Wikimedia Commons



powered by

