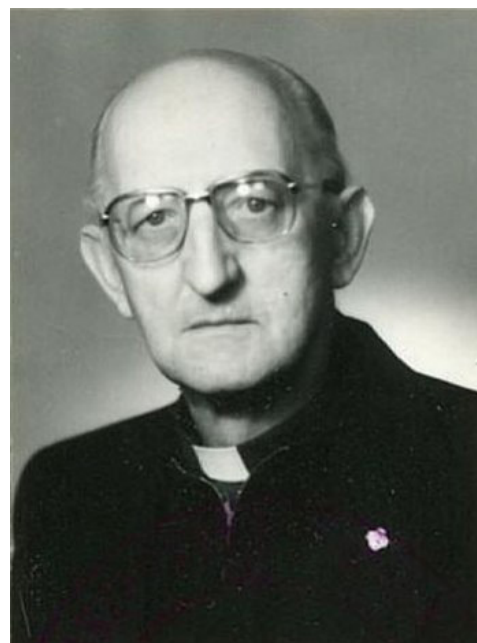


Ksiądz Franciszek Blachnicki, założyciel Ruchu Światło-Życie tak wspominał młodość: „Miałem swoje ideały, swoje marzenia, plany życiowe. Mój ideał streszczał się w tym, żeby wypracować w sobie charakter. Miałem plan zreformowania świata, angażowania się w życie społeczne, w politykę. Plan zbudowania wspaniałego, pięknego świata. W tym wszystkim nie było miejsca na Boga, to było wszystko moje, własne. Bóg nie był mi do niczego potrzebny. Z domu wyniosłem pewne praktyki religijne, ale już w czternastym czy piętnastym roku życia uznałem, że nie mają one żadnego sensu. Zaczęły mi przeszkadzać, wystarczyły mi moje własne plany życiowe, ideały. Były takie piękne”.



Momentem przełomowym w życiu przyszłego kapłana była II wojna światowa. Wywieziony do niemieckiego obozu zagłady w Oświęcimiu, za działalność patriotyczną został skazany na karę śmierci przez ścięcie. Przez sto trzydzieści pięć dni oczekiwał w celi śmierci na wykonanie wyroku. Pod wpływem lektury – znalazł w niej fragmenty Jezusowego Kazania na Górze – otworzył się na łaskę wiary w Pana Boga. Później porównał ten moment do zapalenia jasnego światła w ciemnym pomieszczeniu. Zaczął chodzić po celi i powtarzać jedno słowo: wierzę, wierzę, wierzę... Wtedy narodził się nowy Franciszek, któremu Pan Bóg podarował czterdzieści pięć lat życia, żeby opowiedział o tej miłości, jaką dotknął On skazańca w celi śmierci.

Na podstawie: *Reportaż: Nawrócony w celi śmierci – ks. Franciszek Blachnicki*

- Co to jest sytuacja graniczna?

.....

.....

.....

.....

- Jakie podejście do życia przejawiał młody Franciszek Blachnicki?

.....

.....

.....

.....

- Jakich sytuacji granicznych doświadczył?

.....

.....

- Jaki moment okazał się przełomowy w jego życiu?

.....

.....

- Co zmieniło się w życiu Franciszka w celi śmierci?

.....

.....

„Sens jest jedną z najbardziej podstawowych ludzkich potrzeb. Wiktor Frankl (1905-1997), słynny austriacki psycholog żydowskiego pochodzenia, uważał, że człowiek przetrwa wszystko, jeżeli wie, po co lub dla kogo warto walczyć. Frankl wiedział o tym z własnego doświadczenia, bo przeżył trzy lata w hitlerowskich obozach koncentracyjnych. Był twórcą metody terapii zwanej logoterapią, której głównym założeniem było właśnie to, że człowiek musi odnaleźć w życiu sens. Kiedy go zna, nie złamią go nawet najcięższe cierpienia. Nazwa tej metody pochodzi od greckiego «logos», które oznacza «sens», ale także «słowo»”.

Ks. Tomasz Jaklewicz, *Sens w pieluchach*

- Kim był Wiktor Frankl?

.....

.....

- Co według Frankla jest najbardziej podstawową potrzebą człowieka?

.....

.....

- W czym ludzie współcześni upatrują sens życia?

.....

.....

- Co z perspektywy wiary chrześcijańskiej jest najgłębszym sensem życia?

.....

.....

Zapisz swoje skojarzenia ze słowem POWOŁANIE

