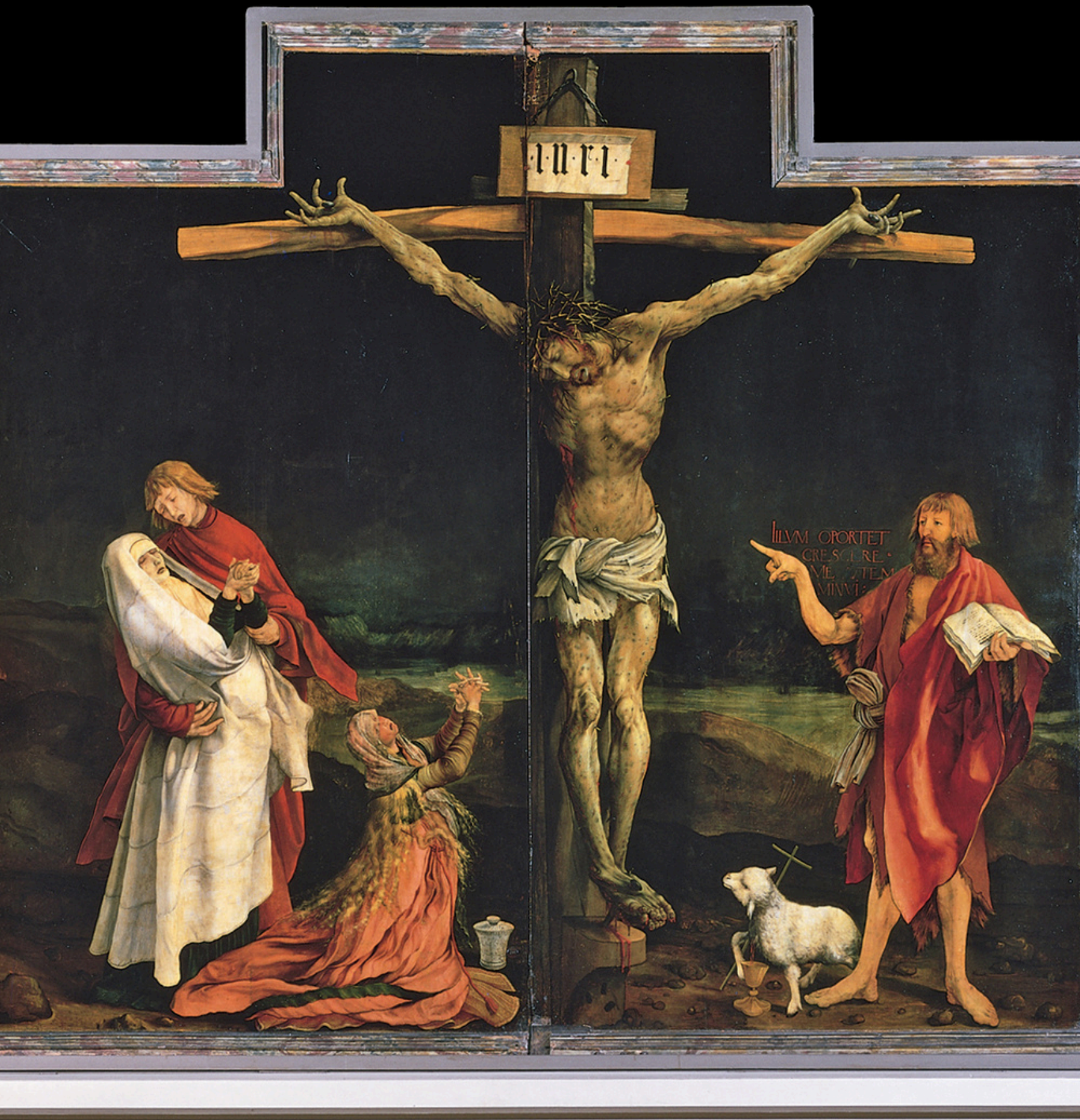


Męka i śmierć
Chrystusa w
świetle wiary





Matthias Grünewald, Public domain,
via Wikimedia Commons

Posłuchaj



“Dylematy młodego
człowieka”

Grzech jest
chorobą naszej
duszy!



“Jestem bowiem świadom, że we mnie, to jest w moim ciele, nie mieszka dobro; bo łatwo przychodzi mi chcieć tego, co dobre, ale wykonać – nie. Nie czynię bowiem dobra, którego chcę, ale czynię to zło, którego nie chcę. Jeżeli zaś czynię to, czego nie chcę, już nie ja to czynię, ale grzech, który we mnie mieszka. A zatem stwierdzam w sobie to prawo, że gdy chcę czynić dobro, narzuca mi się zło. Albowiem wewnętrzny człowiek [we mnie] ma upodobanie zgodne z Prawem Bożym. W członkach zaś moich spostrzegam prawo inne, które toczy walkę z prawem mojego umysłu i podbija mnie w niewolę pod prawo grzechu mieszkającego w moich członkach. Nieszczęsny ja człowiek!”

Rz 7,18-24

Nasza skłonność do złego jest
owocem grzechu
pierworodnego z raju.
Dokonał on spustoszenia w
naszej relacji z Pan Bogiem!

Problemy z modlitwą,
niechęć do osoby Boga czy
Jego fałszywy obraz to
właśnie jego skutki. Obraz
zaistnienia grzechu we
wspólnocie ludzkiej widzimy
w Rdz 3,1-24.



Zadanie w grupach

Na podstawie fragmentów Pisma Świętego uzupełnij kartę pracy.

HISTORIA ZDROWIA I CHOROBY

Imię i nazwisko..... — **człowiek po grzechu pierworodnym**

Data urodzenia: Adres.....

Data	Wywiad, objawy, rozpoznanie choroby	Ocena zdolności do życia w relacji z Bogiem

**BÓG NIE
ZOSTAWIŁ NAS
SAMYCH!**





**Bóg posłał nam swojego Syna- Jezusa
Chrystusa.**

**Jezus na dowód miłości Boga Ojca
oddał za nas życie!**

“Tak bowiem Bóg umiłował świat, że
Syna swego Jednorodzonego dał, aby
każdy, kto w Niego wierzy, nie zginął, ale
miał życie wieczne.”

J 3,16

Jezus swoją ofiarą spłacił nasz dług!

“Albowiem zapłatą za grzech jest śmierć, a łaska przez Boga dana to życie wieczne w Chrystusie Jezusie, Panu naszym.”

Rz 6,23



Zadanie w grupach

Na podstawie fragmentów Pisma Świętego uzupełnij kartę pracy.

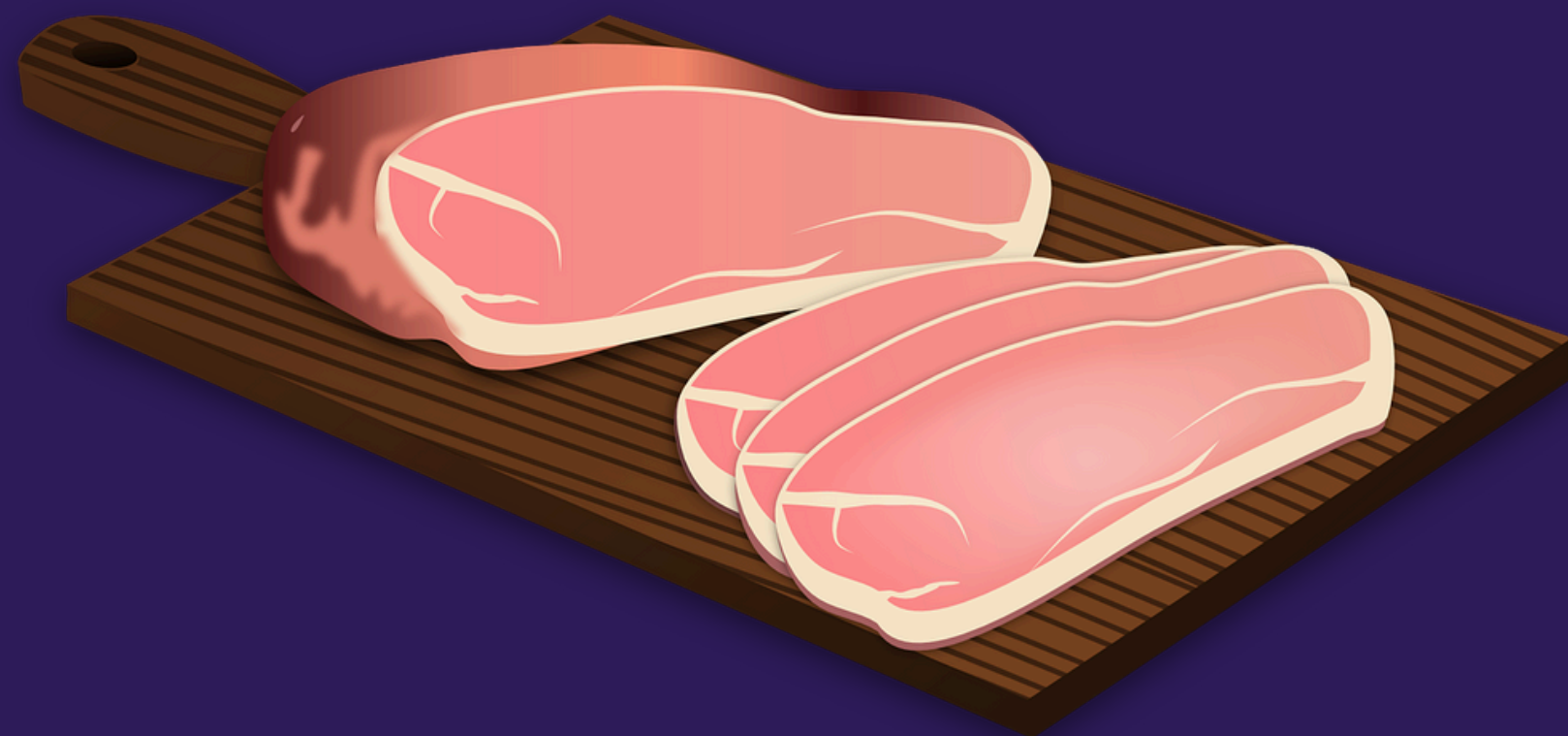
Na czym polega solidarność Jezusa Chrystusa z nami?



Na czym polega solidarność Jezusa Chrystusa z nami?



W Polsce istnieje obowiązek wstrzemięźliwości od pokarmów mięsnych w piątki. Nie jest to kara, a sposób **świętowania wielkiej miłości** jaką była wielkopiątkowa ofiara Chrystusa.



“Wydając swego Syna za nasze grzechy, Bóg ukazuje, że Jego zamysł wobec nas jest zamysłem życzliwej miłości, która poprzedza wszelką zasługę z naszej strony: "W tym przejawia się miłość, że nie my umiłowaliśmy Boga, ale że On sam nas umiłował i posłał Syna swojego jako ofiarę przebłagalną za nasze grzechy" (1 J 4,10). "Bóg zaś okazuje nam swoją miłość właśnie przez to, że Chrystus umarł za nas, gdyśmy byli jeszcze grzesznikami" (Rz 5, 8).”

KKK 604

Czym jest dla
Ciebie ofiara
Chrystusa?



Zdjęcia i grafiki pochodzą ze stron:
www.pixabay.com
www.kulkat.pl
www.commonswikimedia.org
oraz Canva

