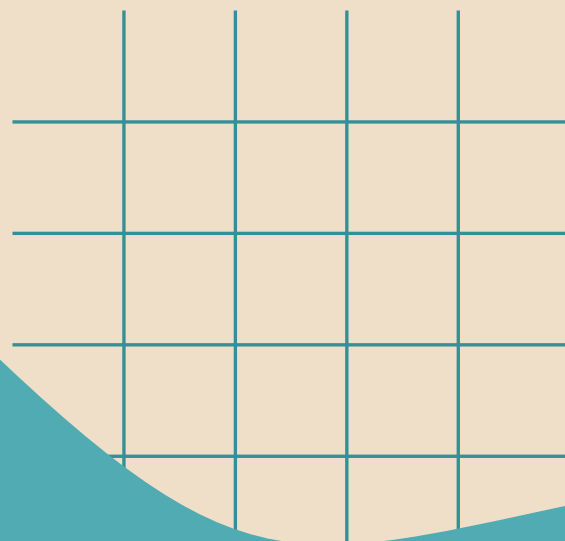
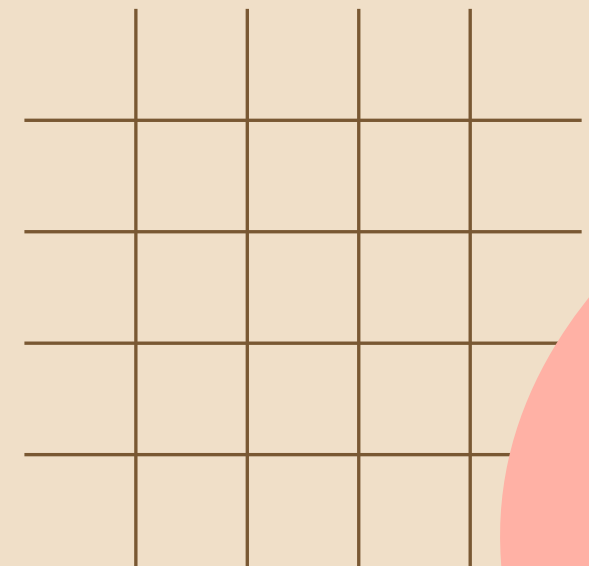
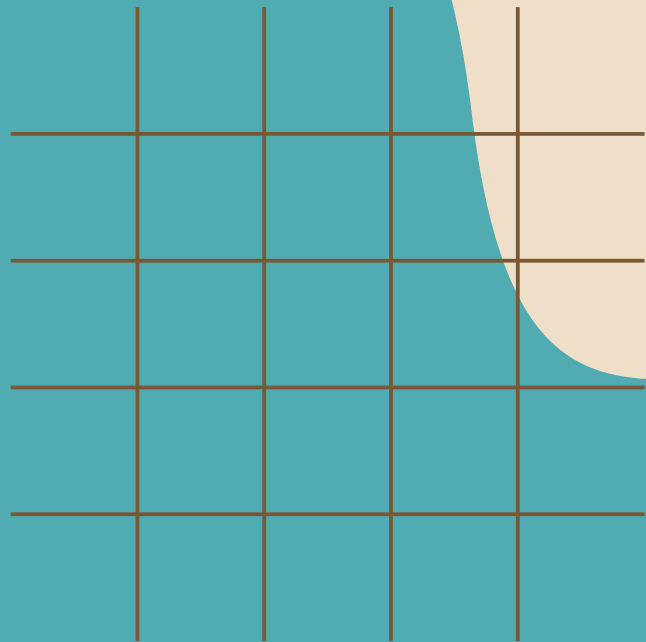


# Na katechezie pogłębiam więź z Jezusem



# Zapoznaj się z tekstem z podręcznika

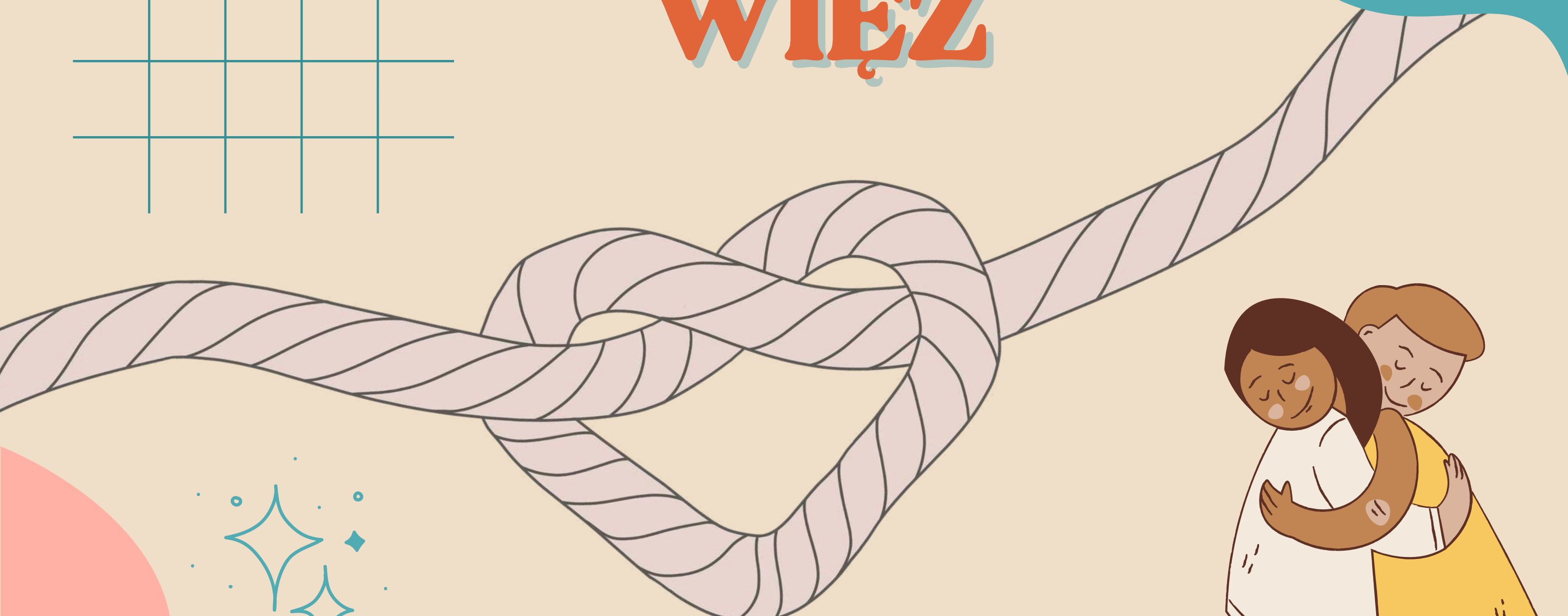
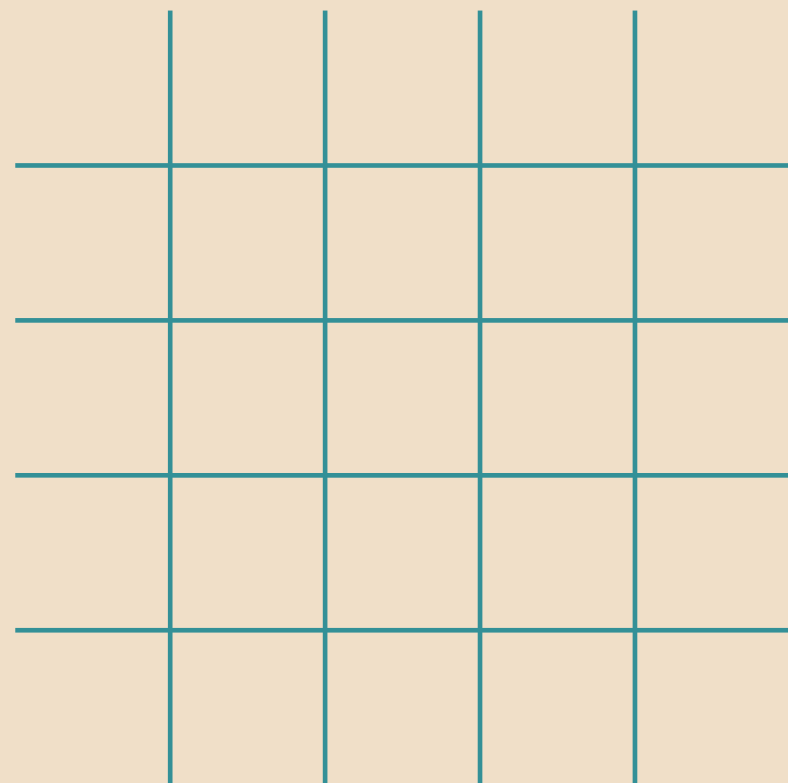


Co nowego wydarzyło  
się w życiu Marka?



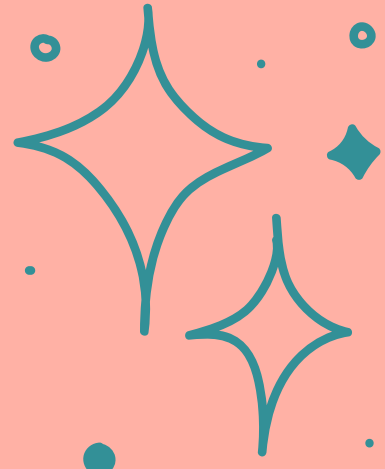
Dlaczego Marek chodzi  
na te zajęcia tak chętnie?

**WIĘŹ**



**RELACJE**

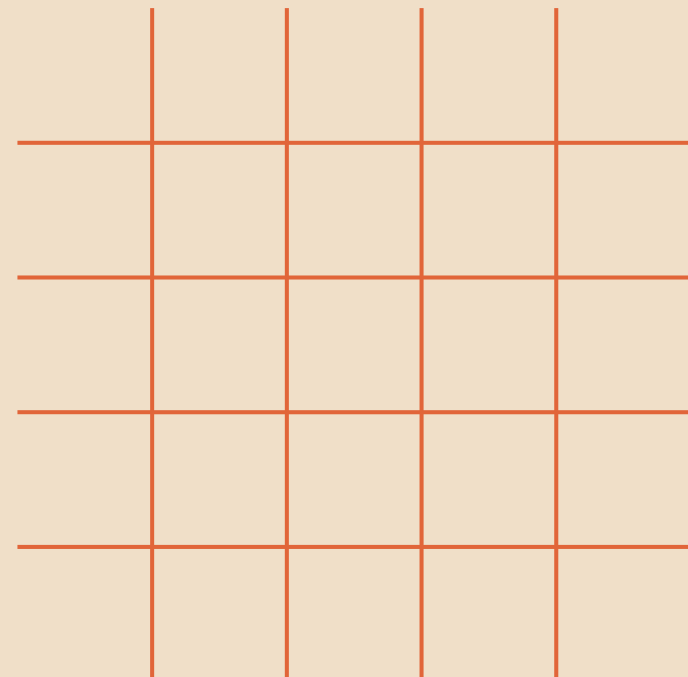




# Jak troszeczyc się o więzi?



## Bycie razem



## Rozmowa

**W relacji z Jezusem  
również ważne jest  
bycie razem oraz  
szczerą rozmową**



# Pogłębiać relację z Jezusem oznacza:



- modlić się,
- uczestniczyć w niedzielnej Mszy Świętej,
- uczyć się kochać Boga i ludzi,
- regularnie przystępować do sakramentu pokuty i pojednania,
- przyjmować Komunię Świętą,
- chodzić na religię,
- kierować się wiarą w codziennym życiu.



**Źródła grafik i zdjęć:**  
**[www.canva.com](http://www.canva.com)**