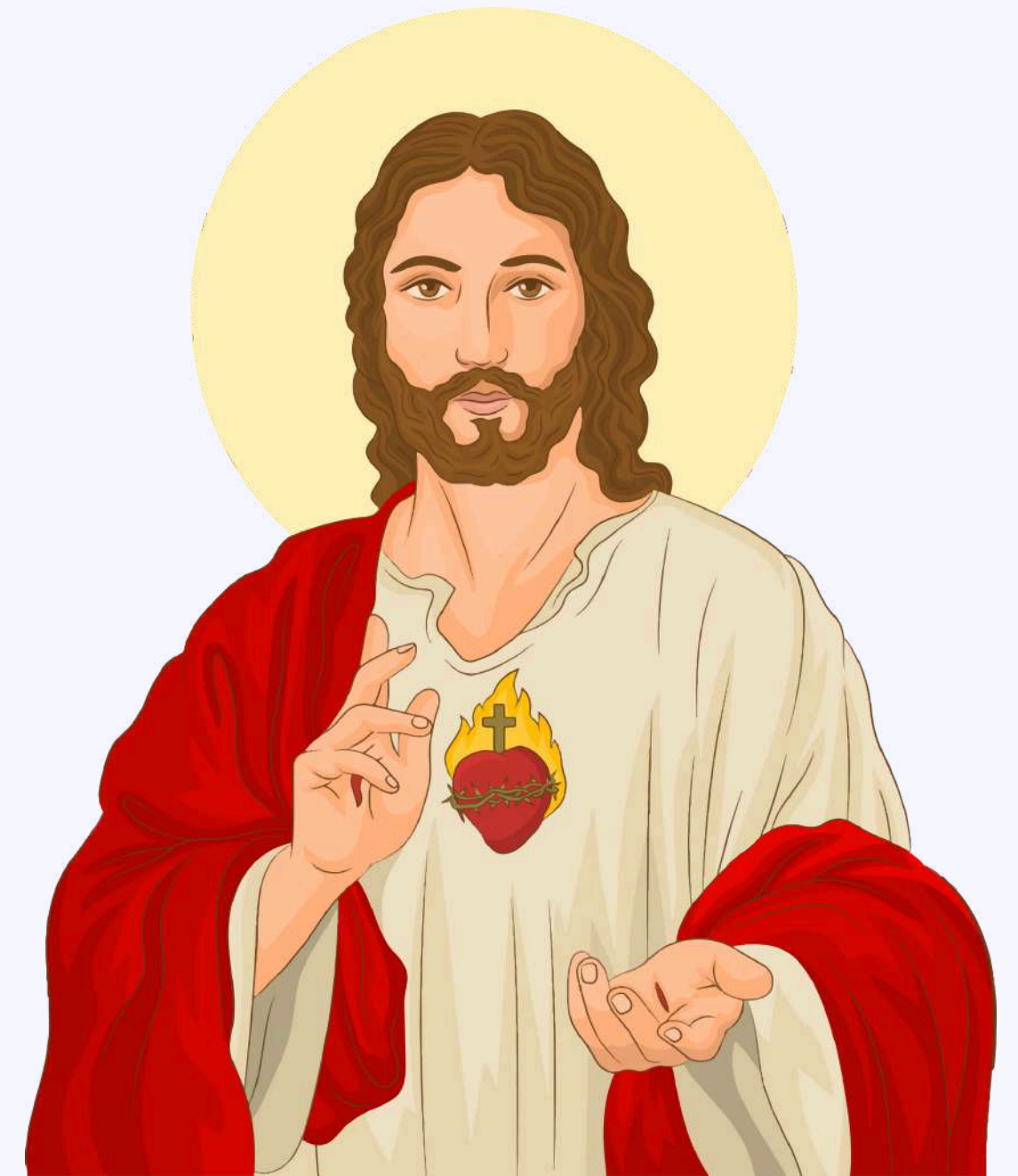
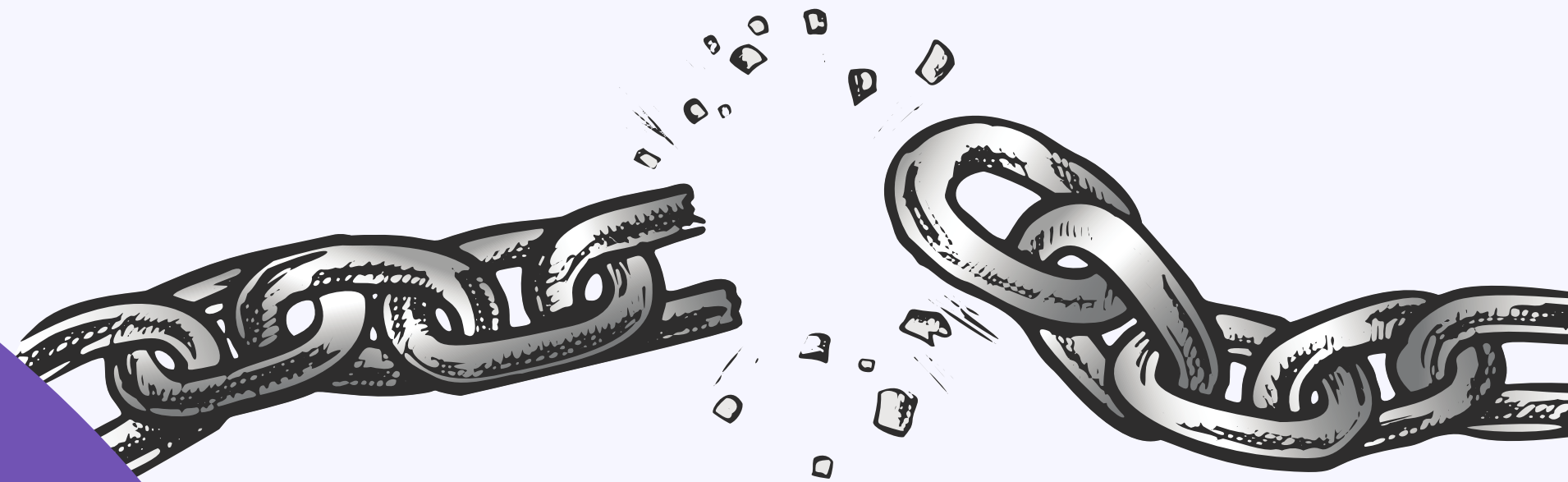




**PAN JEZUS
DAJE MI SIEBIE**



PRZECZYTAJ TEKST Z PODRĘCZNIKA



**DLACZEGO TOMEK
ZACHOROWAŁ?**



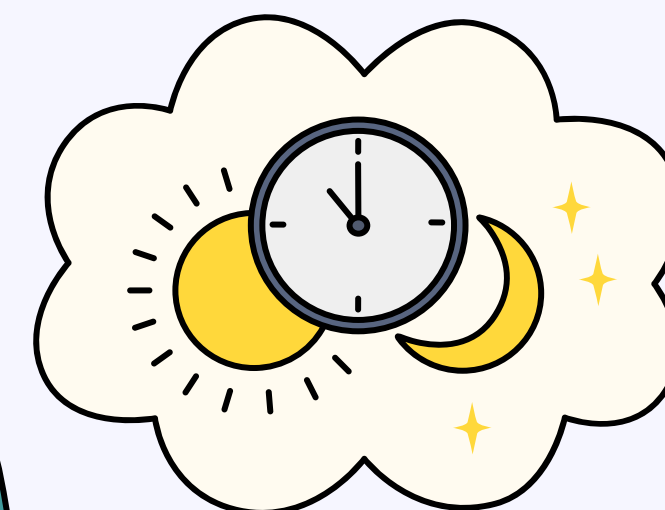
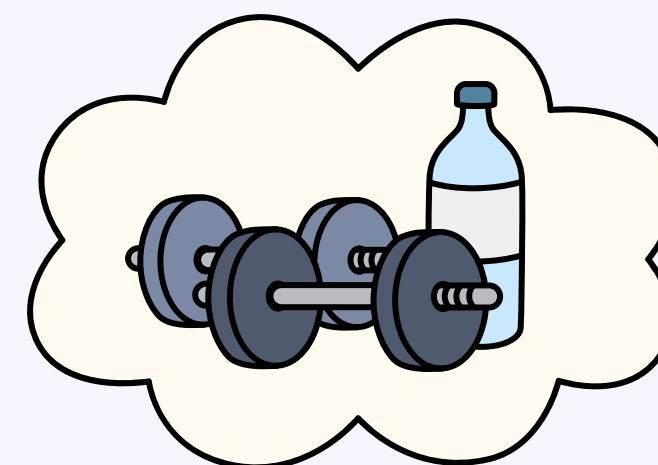
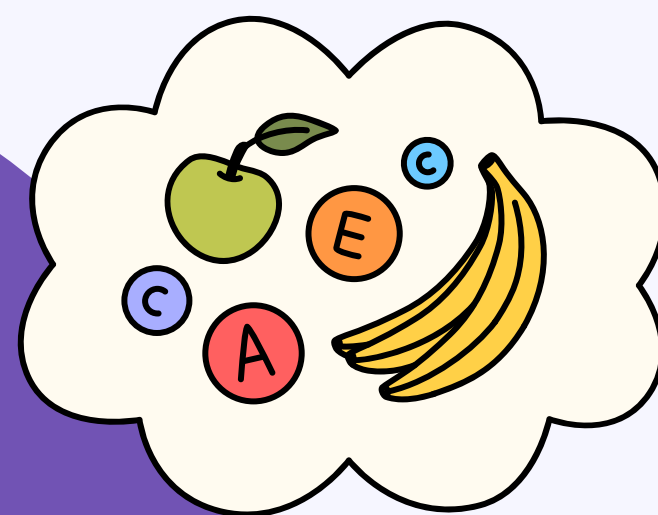
**DLACZEGO TOMEK UWAŻAŁ, ŻE
BRAK CZAPKI NIE MÓGŁ BYĆ
PRZYCZYNĄ JEGO PRZEZIĘBIENIA?**



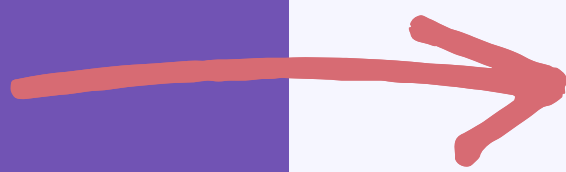
**CO TRZEBA ROBIĆ,
ABY BYĆ ZDROWYM?**



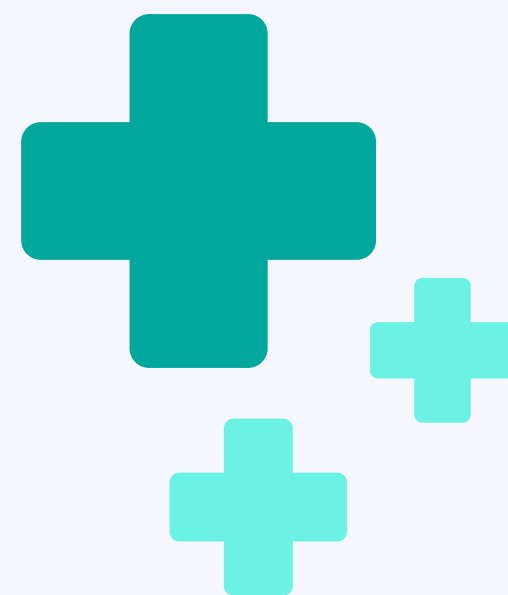
**JAK CZĘSTO NALEŻY
WYKONYWAĆ TE
WSZYSTKIE CZYNNOCI?**



**TAK JAK DBAMY O
ZDROWIE FIZYCZNE**



**TAK POWINNIŚMY
DBAĆ O ZDROWIE
DUCHOWE**

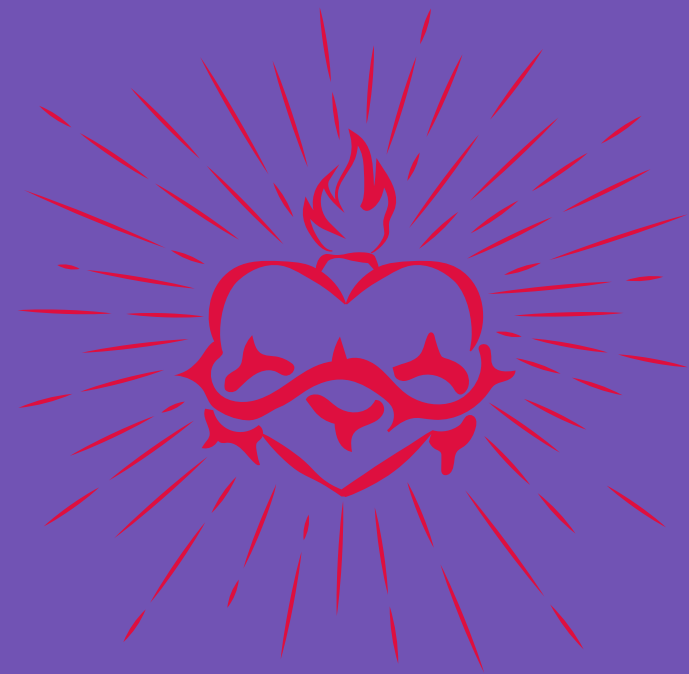


**PRZYJMOWANIE
KOMUNII ŚWIĘTEJ**



**WYMAGA STANU
ŁASKI UŚWIĘCAJĄCEJ**

PRAKTYKA PIERWSZYCH PIĄTKÓW MIESIĄCA



1674-1675



ŚW. MAŁGORZATA
MARIA ALACOQUE



12 OBIETNIC
PANA JEZUSA



NA CZYM POLEGA PRAKTYKA PIERWSZYCH PIĄTKÓW MIESIĄCA?



**PRZYJĘCIE KOMUNII ŚWIĘTEJ
W STANIE ŁASKI UŚWIĘCAJĄCEJ**

**DO SPOWIEDZI MOŻNA PRZYSTĄPIĆ
KILKA DNI WCZEŚNIEJ**



*“Zanim ktoś przyjmie komunię świętą,
najpierw powinien oczyścić duszę i dopiero
wtedy przystąpić do świętej ofiary”*

- św. Jan Chryzostom



**ŹRÓDŁA GRAFIK I ZDJĘĆ:
WWW.CANVA.COM**