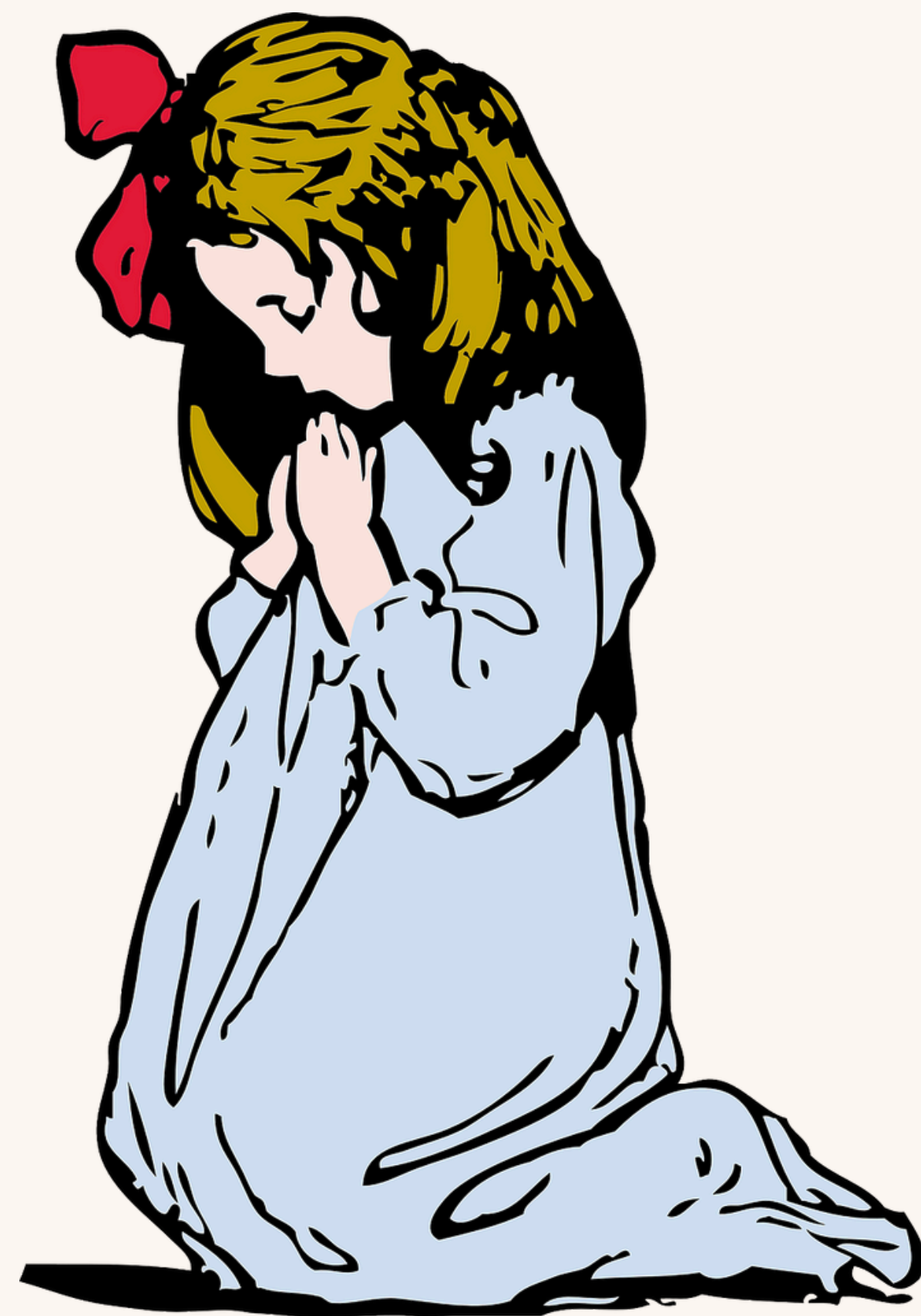
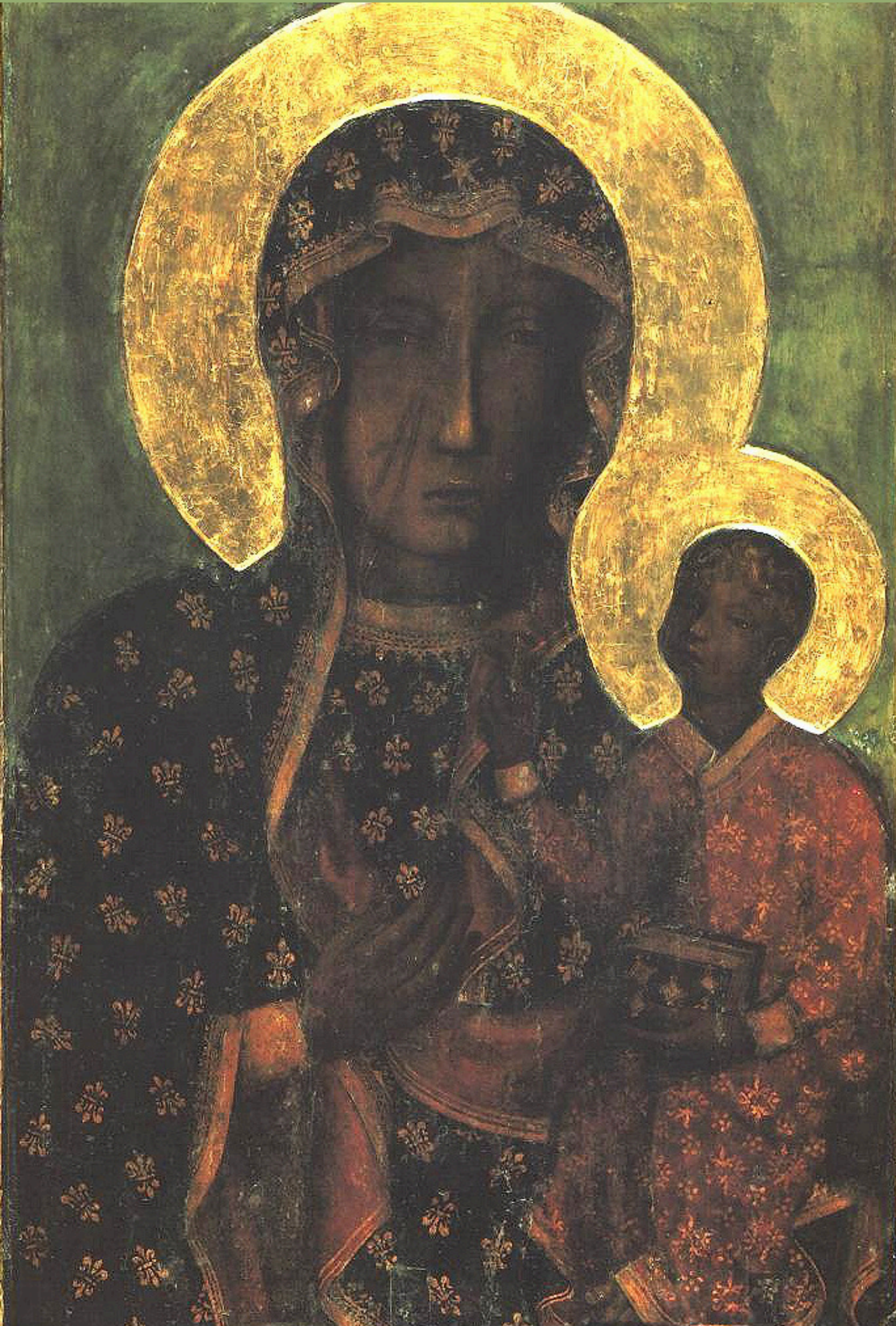


Pobożność i religijność ludowa





Czy wiesz czym jest peregrynacja?

Peregrynacja to sposób na oddawanie czci wywodzący się z **pobożności ludowej**. Polega na uroczystym przewożeniu lub przenoszeniu obrazów lub relikwii.

Pobożność ludowa

opiera się na kulturze i zwyczajach danej społeczności.

Jej formy powstają niezależnie od tekstów liturgicznych.



Pobożność ludowa ma wiele form!

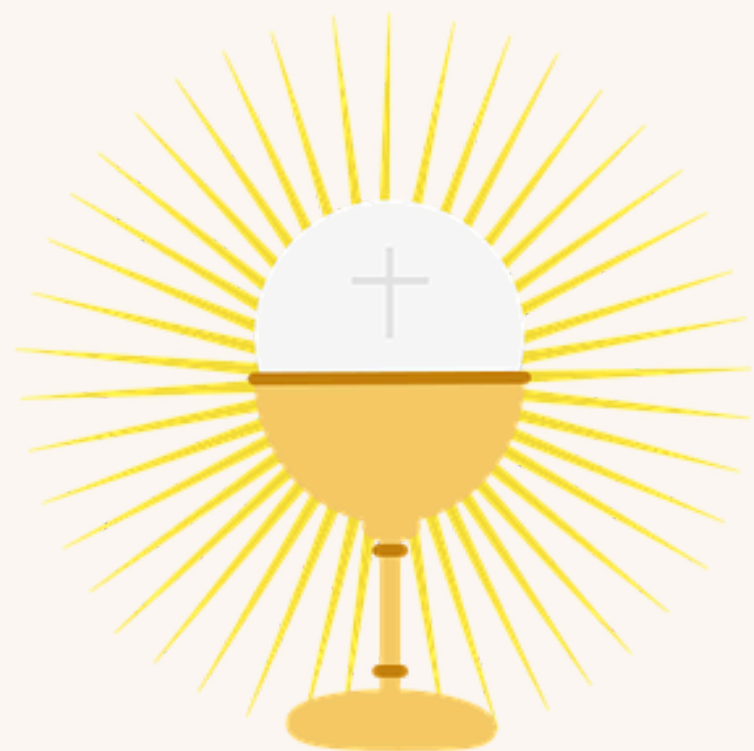
Rozwiąż krzyżówkę by
poznać część z nich:

KRZYŻÓWKA



**Pobożność
ludowa jest
bardzo
wartościowa.
Może nieść jednak
również pewne
zagrożenia.**





Warto pamiętać!

Liturgia i
sakramenty
zawsze mają
pierwszeństwo!

Różne formy pobożności
mają nas prowadzić do
głębszego poznawania
Boga. Uważaj by nie stały
się tylko pustą praktyką.

Na odróżnianie błędnych religijnych przekonań od prawd wiary pozwala nam

“zmysł wiary”
łac. *sensus fidei*

Jest to dar od Ducha Świętego, takie poczucie “że coś jest nie tak”. Dotyczy to duchownych, ale również świeckich. Dzięki zmysłowi wiary Kościół nie może zbłądzić w wierze, mimo pomyłki jednego człowieka.



“Poznacie ich po ich owocach. Czy zbiera się winogrona z ciernia, albo z ostu figi? Tak każde dobre drzewo wydaje dobre owoce, a złe drzewo wydaje złe owoce. Nie może dobre drzewo wydać złych owoców ani złe drzewo wydać dobrych owoców. Każde drzewo, które nie wydaje dobrego owocu, będzie wycięte i w ogień wrzucone. A więc: poznacie ich po ich owocach.”

Mt 7, 16-20

Zrób zadanie!



Wśród rozdanych fragmentów podkreśl te, które wydają Ci się być zgodne z nauką Kościoła Katolickiego.

**Jak oceniasz swój
zmysł wiary?**

**Czy masz doświadczenie
pobożności ludowej?**

Zdjęcia i grafiki użyte w prezentacji pochodzą ze stron:
www.pixabay.com
www.commonswikimedia.org

