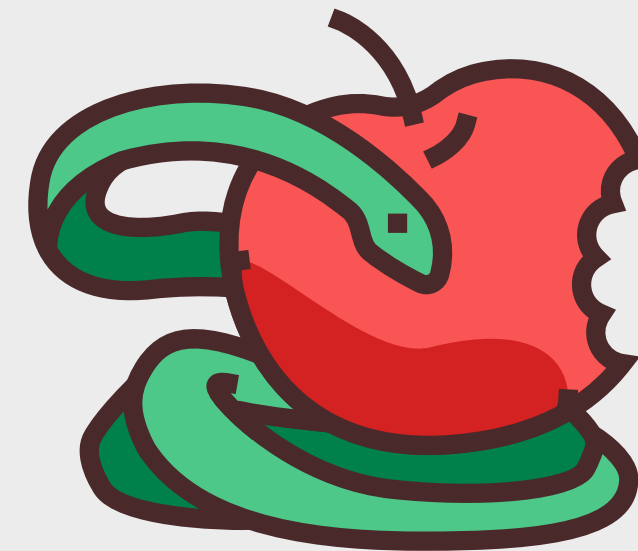


GRZECH ZRYWA MOJĄ PRZYJAŹŃ Z JEZUSEM



**KOGO
PRZEDSTAWIA
OBRAZ?**

**W JAKICH
KOLORACH JEST
NAMALOWANY
OBRAZ?**



**JAKIE UCZUCIA
WZBUDZA W NAS
TEN OBRAZ?**

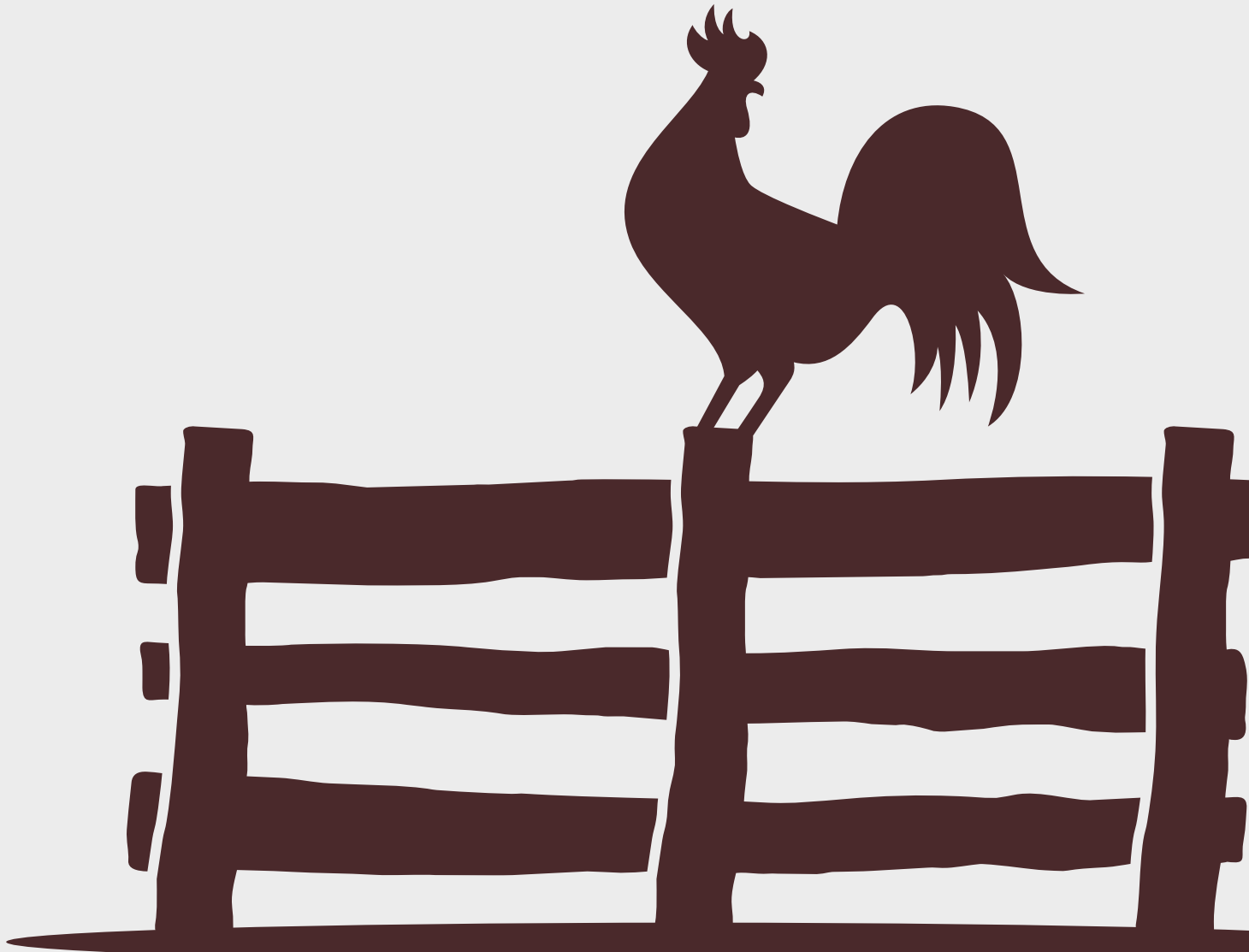
**CO MOŻEMY POWIEDZIEĆ
O OSOBACH NA OBRAZIE?
O ICH NASTROJU, WYKONYWANEJ
PRACY, POCHODZENIU?**



**JAKIE TYTUŁY
MOŻEMY NADAĆ
TEMU OBRAZOWI?**

ŁK 22,54-62

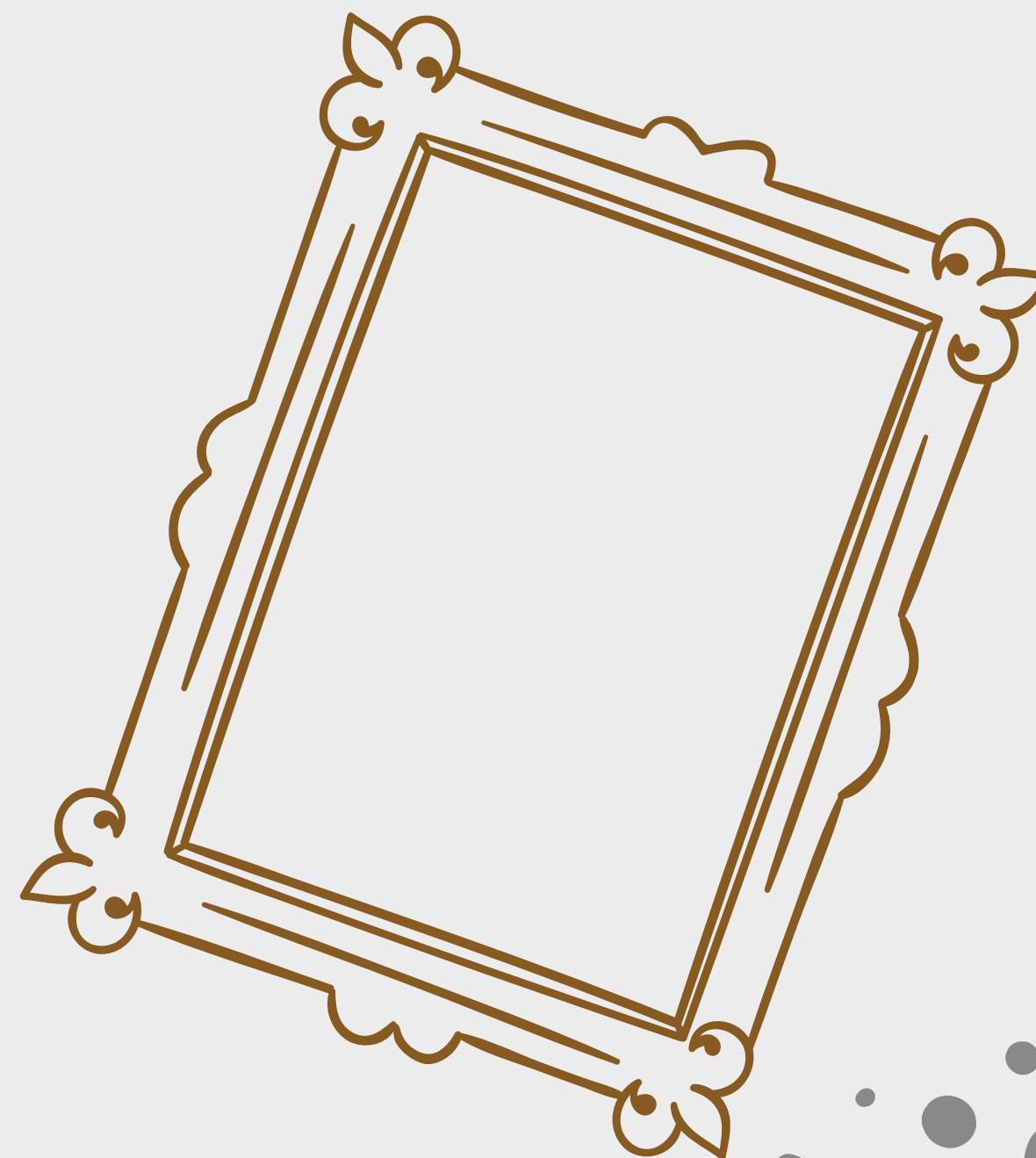
"NIE ZNAM GO,
KOBIEŃTO!"



MICHELANGELO MERISI DA CARAVAGGIO

“ZAPARCIE SIĘ ŚW. PIOTRA”

1610 R.



A JAK TO JEST W NASZYM ŻYCIU?

**CZY ZAWSZE POTRAFIMY SIĘ PRZYZNAĆ
DO JEZUSA WŚRÓD NASZYCH
RÓWIEŚNIKÓW?**



DLACZEGO TEGO NIE CZYNIMY?

**KAŻDY GRZECH ŚMIERTELNY ZRYWA CAŁKOWICIE
MOJĄ PRZYJAŹŃ Z JEZUSEM**



**JEDNAK ZAWSZE MAMY SZANSĘ WRÓCIĆ DO NIEGO, JEŚLI TYLKO
ŻAŁUJEMY ZŁA I ZE SKRUCHĄ PROSIMY O PRZEBACZENIE**



**ŹRÓDŁA GRAFIK I ZDJĘĆ:
WWW.CANVA.COM**