



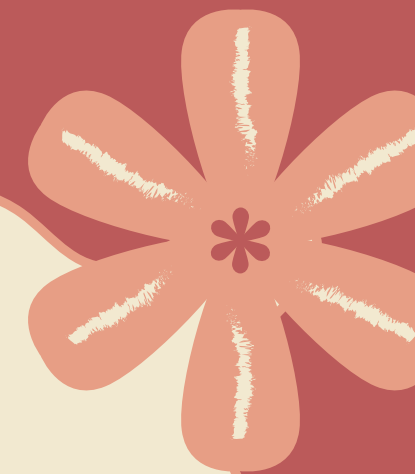
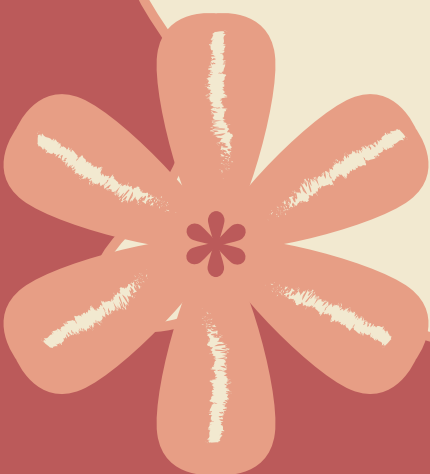
Polskość
a
chrześcijaństwo
i katolicyzm





**Dlaczego chrześcijańskie symbole
umieszczane są w szkołach,
szpitalach czy urzędach?**

**Co sądzisz o symbolach religijnych
w przestrzeni publicznej?**



Zadanie w grupach!



Przedyskutuj w grupie kwestie symboli religijnych w przestrzeniach publicznych a następnie uzupełnij tabelkę.



Miejsce	Symbol	Argumenty za obecnością	Argumenty przeciw obecności

Symbole religijne w przestrzeni publicznej są znakiem wiary, ale też uznaniem wkładu jaki chrześcijaństwo wniosło w rozwój narodu Polskiego.

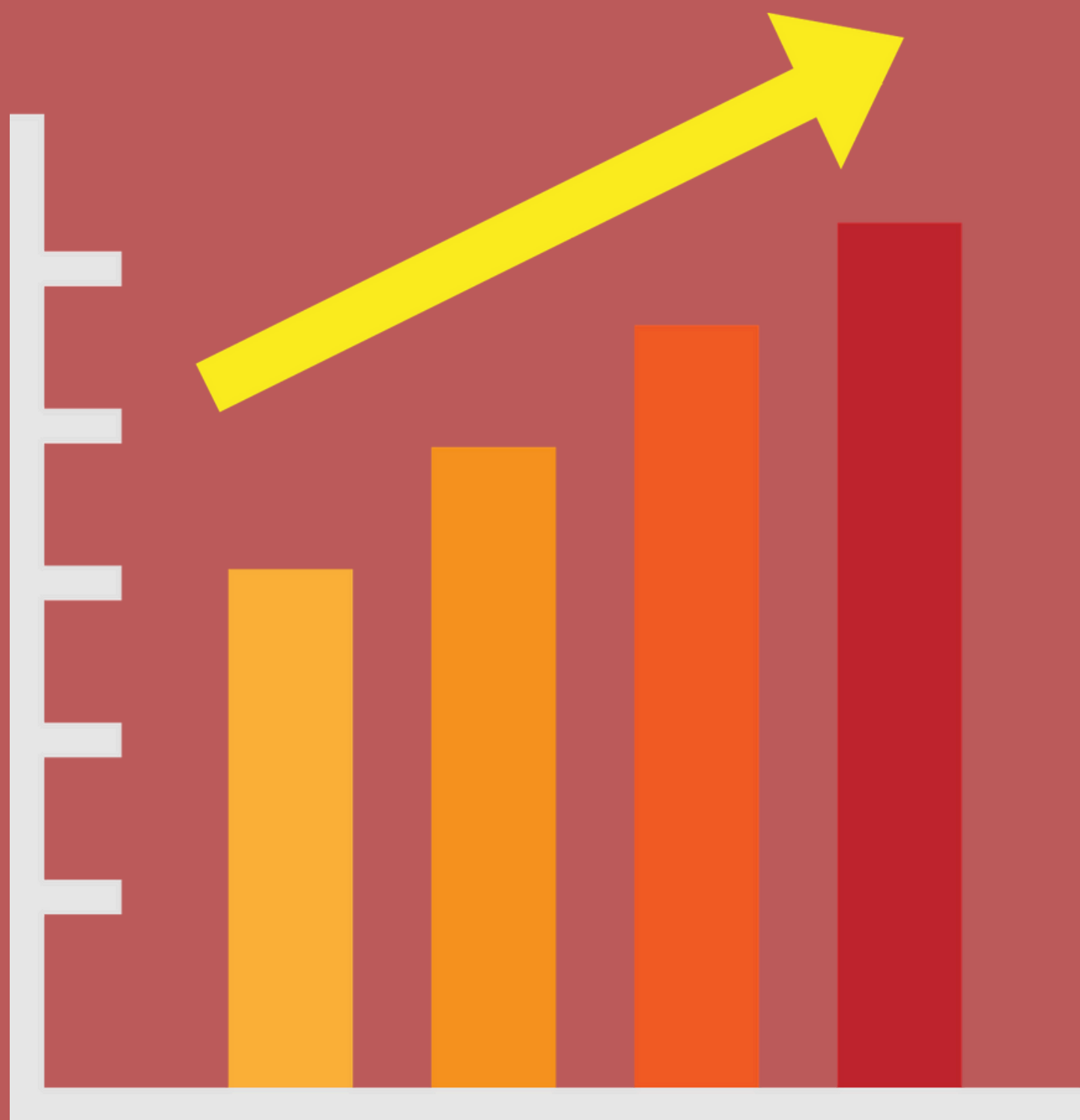
Czy wiesz co nasz naród zawdzięcza chrześcijaństwu?



Zobacz film !



“Co chrześcijaństwo
dało Polsce?”



Mimo, że Polacy mają świadomość wkładu chrześcijaństwa w rozwój Polski według danych CBOS oraz Instytutu Statystyki Kościoła Katolickiego coraz więcej osób odsuwa się od wiary i Kościoła, a czasem nawet wyśmiewa ludzi wierzących.



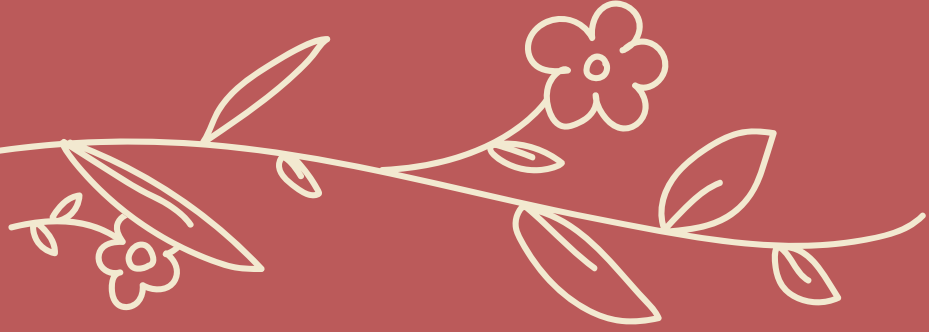
**Jak powinniśmy się zachować
gdy doświadczamy jawnej
niechęci do Kościoła, wiary
czy wartości religijnych?**

Zadanie w grupach!

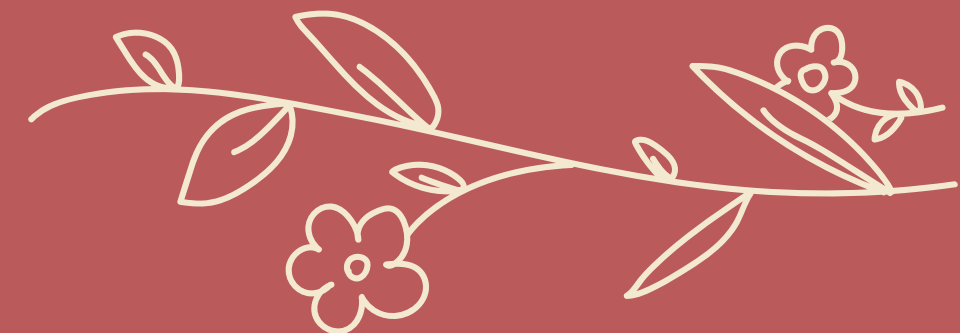


Wypisz przynajmniej 3 przykłady
budującego wkładu Kościoła
Katolickiego we współczesną
polską kulturę.





Czy Ty masz odwagę
stawiać w obronę
wiary i symboli
religijnych?



Zdjęcia oraz grafiki użyte w prezentacji pochodzą ze stron:

www.pixabay.com

www.commonswikimedia.org

oraz Canva

